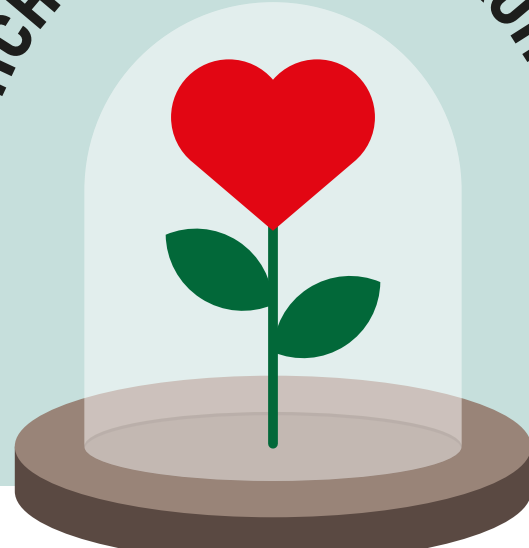


FRÜHCHENTREFF KARLSRUHE E.V.



VEREIN FÜR RISIKO-
UND FRÜHGEBORENE

© All Rights Reserved: www.fruehchenverein.de | Der Flyer ist online verfügbar auf unserer Website: „Wir über uns“ | Tel.: 0170/8555461 | Email: info@fruehchenverein.de



1 Liebe Eltern!

Ein an und für sich freudiges Ereignis – die Geburt eines Kindes – ist bei Ihnen möglicherweise von großen Sorgen und Ängsten überschattet worden, denn Ihr Kind ist zu früh zur Welt gekommen. In dieser schwierigen Situation mag der Hinweis helfen, dass mittlerweile auch sehr kleine Frühgeborene gute Chancen haben, zu überleben und sich normal zu entwickeln. Häufig ist dies jedoch ein längerer und nicht immer einfacher Weg. Der „Frühchentreff Karlsruhe e.V.“ Verein für Risiko- und Frühgeborene – ein Zusammenschluss von erfahrenen Frühcheneltern – möchte Ihnen auf diesem Weg mit Rat und Tat zur Seite stehen. Sie können jederzeit mit uns Kontakt aufnehmen: während des stationären Aufenthalts Ihres Kindes, nach der Entlassung aus dem Krankenhaus sowie gegebenenfalls schon vor der Geburt oder auch wenn der Klinikaufenthalt Ihres Kindes schon einige Zeit zurückliegt.

Ines Dombrowski | Antje Rinaldi
1. Vorsitzende | 2. Vorsitzende

2 Unser Angebot:

Monatlicher Frühchentalk in der Kinderklinik (jeden zweiten Montag im Monat um 17:00 Uhr). Tauschen Sie sich mit Expert*innen sowie anderen Betroffenen aus. Anwesend sind ein/e Elternvertreter*in, ein/e Arzt/Ärztin sowie eine Pflegekraft. Die Veranstaltung richtet sich primär an Eltern, deren Kinder noch stationär behandelt werden.

FrühchenMAMAtreff (jeden ersten Donnerstag im Monat von 9:30-10:45 Uhr in der Räuberburg): Das kostenfreie Angebot richtet sich an Mütter mit Frühchen im Alter von 0 bis 3 Jahren und dient dem zwanglosen Austausch in entspannter Atmosphäre.

Regelmäßige Veranstaltungen, wie z.B. **Frühchencafé** und Aktivitäten zum **Weltfrühchentag**

Website www.fruehchenverein.de
Hier finden Sie neben aktuellen Terminen und Aktivitäten des Vereins auch zahlreiche Informationen, Tipps und Literaturhinweise, die Ihnen den Einstieg in die Frühchen-Thematik erleichtern.

Folgen Sie uns auf **Instagram** unter “@fruehchentreff_karlsruhe” oder werden Sie Mitglied unserer nichtöffentlichen **Facebookgruppe** “Frühchentreff Karlsruhe e.V.”.

Bei Bedarf stehen wir Ihnen gerne für Einzelgespräche und Fragen zur Verfügung.

Durch den engen Kontakt zur Klinik sind wir Anlaufstelle für Ihre Anregungen und Verbesserungsvorschläge.

3 Weitere Schwerpunkte der Vereinsarbeit:

Wir setzen uns für die Interessen von Frühchen und deren Eltern ein, insbesondere durch Öffentlichkeits- und Netzwerkarbeit und den Ausbau von klinischen und außerklinischen Angeboten. Mit der Intensiv- und Frühchenstation der Kinderklinik des Städtischen Klinikums Karlsruhe arbeiten wir eng zusammen. So werden mit Vereinsspenden die Musiktherapie unterstützt, Känguruing-Stühle angeschafft sowie das Elternzimmer ausgestattet. Darüber hinaus werden Anschaffungen im Rahmen der entwicklungsfördernden Pflege getätigt. Dazu gehören auch die sehr beliebten Frühchentagebücher. Und unsere Nähgruppe versorgt die Neo-Stationen regelmässig mit Frühchenbekleidung und anderer Ausstattung (z.B. Deckchen, Inkubatorabdeckungen).

Wir sind Mitglied im “Bundesverband Frühgeborene e.V.”.

Ihre Ansprechpartnerinnen:

Ines Dombrowski, 1. Vorsitzende
Tel.: 0170 8555461

Antje Rinaldi, 2. Vorsitzende
Tel.: 0177 5425936

Email:
info@fruehchenverein.de

4 Bitte nehmen Sie mit uns Kontakt auf!

Ich habe Interesse an
__ einer Mitgliedschaft
__ einer Aufnahme in den E-Mail-Verteiler
und bin mit der Verarbeitung meiner Daten zu Informations- und Kontaktzwecken durch den Frühchentreff Karlsruhe e.V. einverstanden.
Die Daten werden nicht an Dritte weitergegeben.
Die Zustimmung kann jederzeit widerrufen werden.

Bitte schicken Sie Ihre Anfrage an
info@fruehchenverein.de

Name: _____
Vorname: _____
Anschrift: _____

E-Mail: _____
Telefon: _____
Ort, Datum: _____
Unterschrift: _____

5 So können Sie uns unterstützen:

Vereinsmitgliedschaft: Jahresbeitrag 15 Euro

Auch wenn Sie kein Mitglied werden möchten, können Sie sich auf unseren E-Mail-Verteiler setzen lassen oder den Verein mit einer Geldspende unterstützen.

Spendenkonto:
Frühchentreff Karlsruhe e.V.
IBAN: DE66 6619 0000 0073 1602 00
BIC: GENODE61KAI
Volksbank Karlsruhe e.G.

Als gemeinnützig anerkannt.
Spendenquittungen werden auf Wunsch ausgestellt (in diesem Fall bitte Adresse auf der Überweisung angeben).